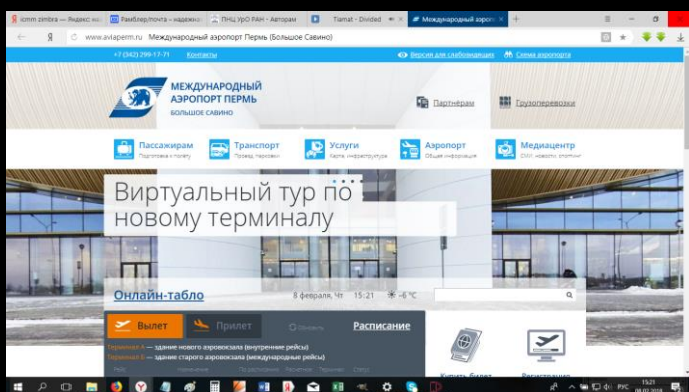


Транспорт и размещение

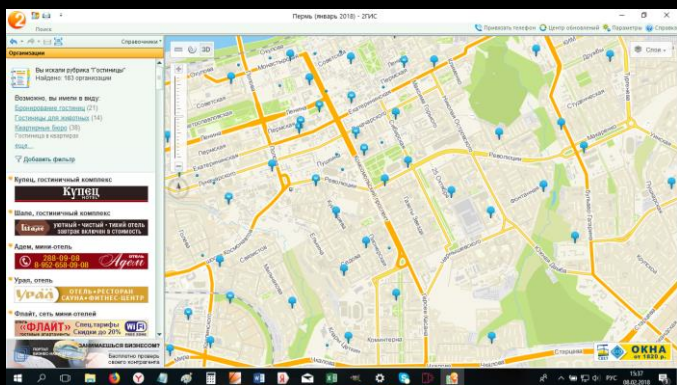
Добраться до Перми можно разными способами. Самый быстрый – по традиции, воздушный перелет. Для жителей и гостей города совсем недавно была открыта новая воздушная гавань – современный терминал аэропорта «Большого Савино».



Посетите официальный сайт аэропорта – быть может, Вы найдете прямой рейс прямо из Вашего города! Будьте осторожны: в сети Интернет достаточно много мошенников, выдающих себя за распространителей авиационных и железнодорожных билетов. Приобретайте билеты только у проверенных поставщиков.

Сайт «Международный Аэропорт Большое Савино»: <http://www.aviaperm.ru/>

Еще один старый-добрый способ – железнодорожный транспорт. Оптимален при экономии средств, но обычно занимает большее по сравнению с авиаперелетом время. К Вашим услугам сайт железнодорожного вокзала «Пермь II»: <https://www.perm2.net/>



Для перемещения по городу функционирует более сотни автобусных маршрутов, десятки – трамвайных и троллейбусных и бесчисленное количество обычных и маршрутных такси. Не забудьте установить приложения 2GIS для того, чтобы не заблудиться! Также в городе действуют сервисы Wheely, UBER, Яндекс-Такси и огромное число частных компаний. Выбрать отель можно с помощью <http://hotel.perm.ru/> или <https://www.trivago.ru/>

Когда сформируется программа Конференции, мы приложим к этому же документу более подробные карты перемещения по городу и информацию о новом, интереснейшем месте проведения! Следите за новостями! Все вопросы Вы можете задать Ученому секретарю Конференции Юрию Александровичу Константинову по тел. +7 912 882 58 61 или написать на ящик or-2018@perm2.ru